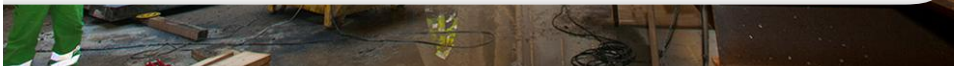




Die neue Emscher Bau des Abwasserkanals und des Stauraumkanals in Castrop-Rauxel

Silke Wienforth

31. Januar 2013



Abwasserkanal Emscher / SKU Castrop-Rauxel Einzugsgebiet Emscher



- Wasserlauf
- Entwässerungspumpwerk
- Kläranlage



	Gebiet (km ²)	Einwohner (Mio.)	Einwohner/km ²
Emschergenossenschaft	865	2,4	2.775

Abwasserkanal Emscher / SKU Castrop-Rauxel
Das Emschertal um 1900



Abwasserkanal Emscher / SKU Castrop-Rauxel
Schwierige Bedingungen an der Emscher



Deichstrecken und Platzmangel

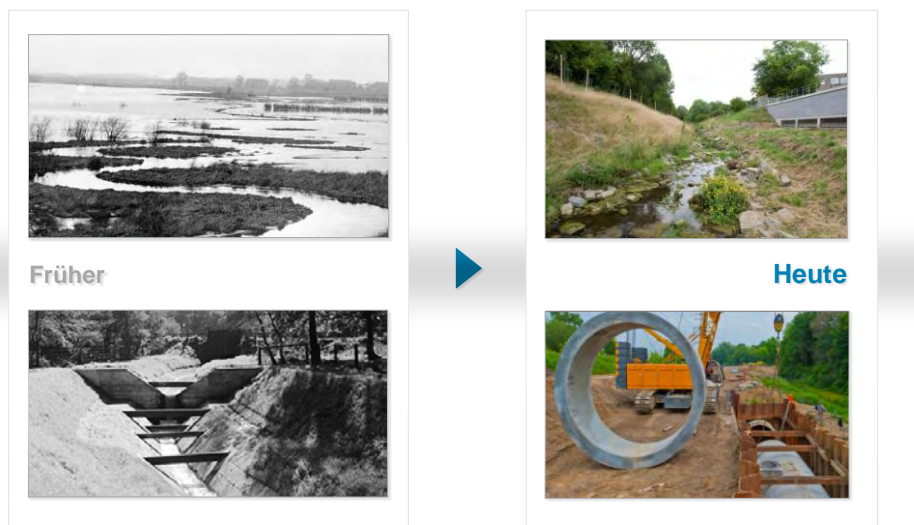


Bachpumpwerke und Düker

Die Eckpunkte des Emscher-Umbaus
Das größte Infrastrukturprojekt im Revier



Abwasserkanal Emscher / SKU Castrop-Rauxel
Emscherumbau – eine Generationenaufgabe



Abwasserkanal Emscher

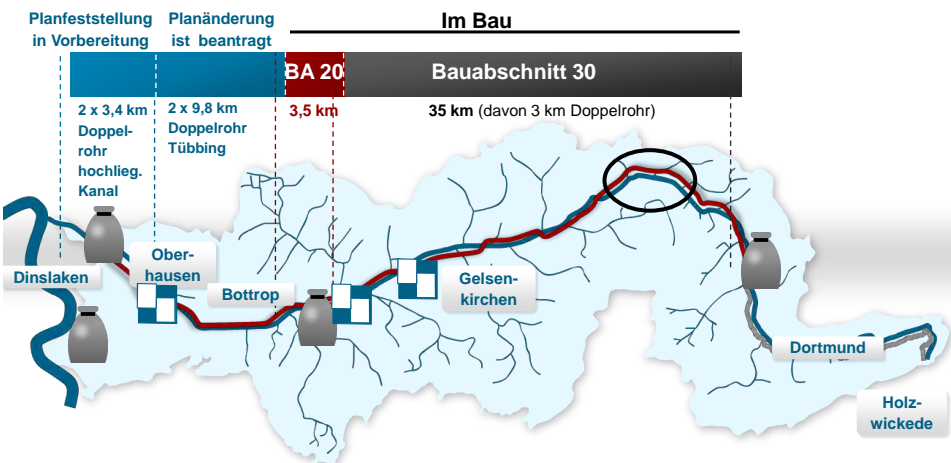
„Abwasserautobahn“ des neuen Emschersystems



||

Abwasserkanal Emscher / SKU Castrop-Rauxel

Stand Bau und Genehmigungsverfahren



|| 8

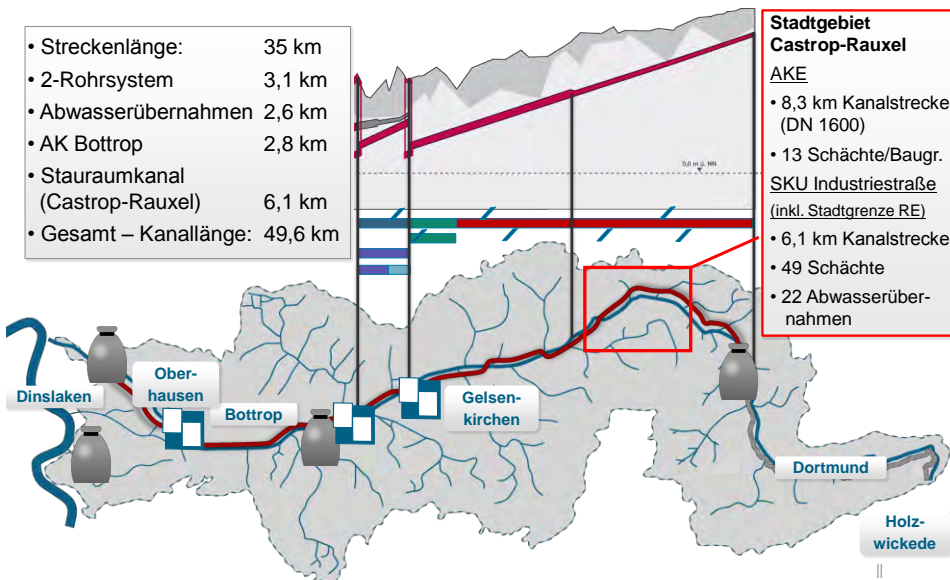
Abwasserkanal Emscher / SKU Castrop-Rauxel Bauabschnitt 30



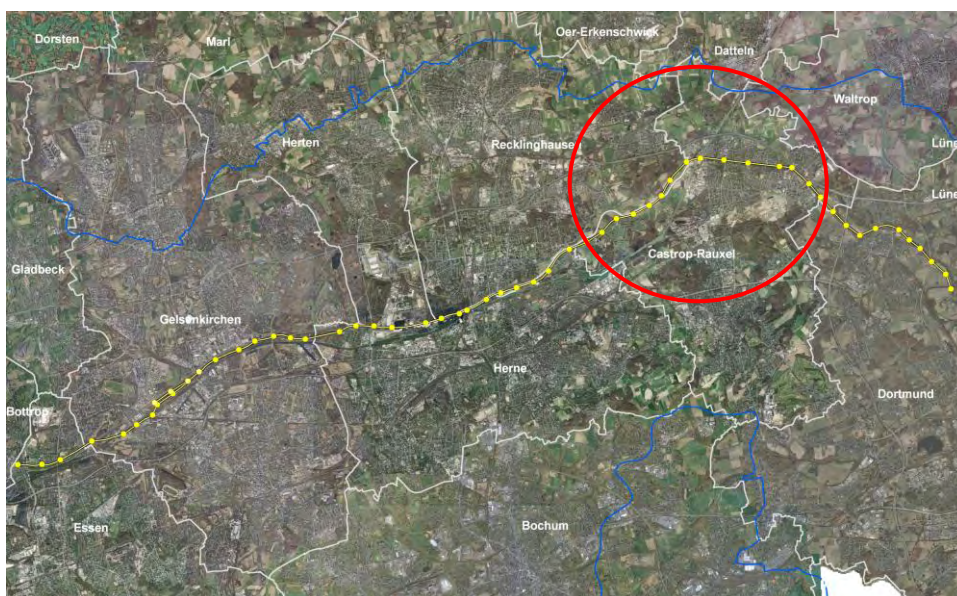
- Streckenlänge: 35 km
- 2-Rohrsystem 3,1 km
- Abwasserübernahmen 2,6 km
- AK Bottrop 2,8 km
- Stauraumkanal (Castrop-Rauxel) 6,1 km
- Gesamt – Kanallänge: 49,6 km

Stadtgebiet Castrop-Rauxel

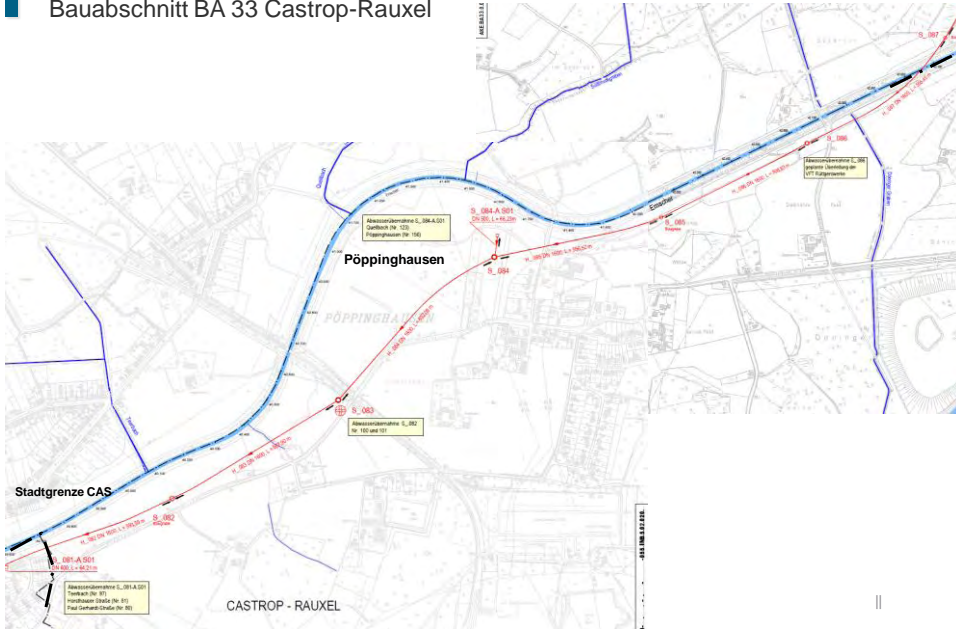
- AKE
- 8,3 km Kanalstrecke (DN 1600)
 - 13 Schächte/Baugr.
- SKU Industriestraße (inkl. Stadtgrenze RE)
- 6,1 km Kanalstrecke
 - 49 Schächte
 - 22 Abwasserübernahmen



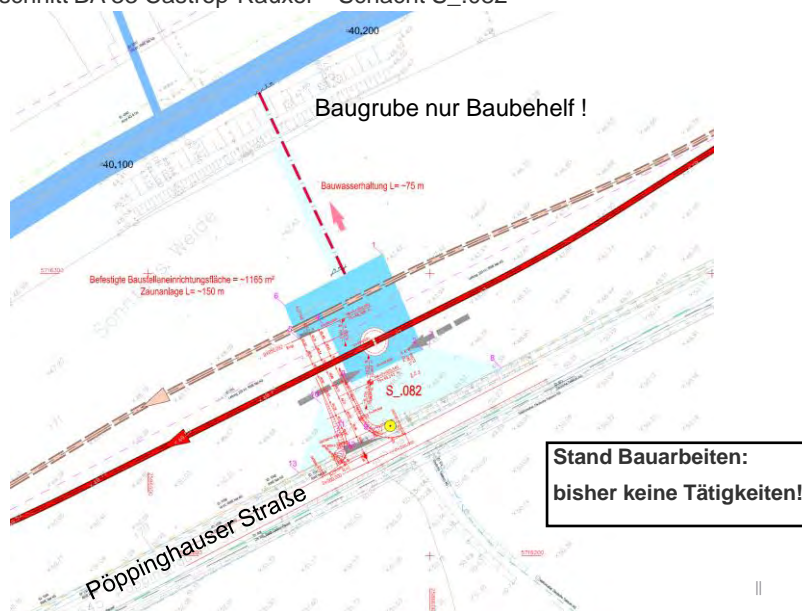
Abwasserkanal Emscher / SKU Castrop-Rauxel Bauabschnitt 30



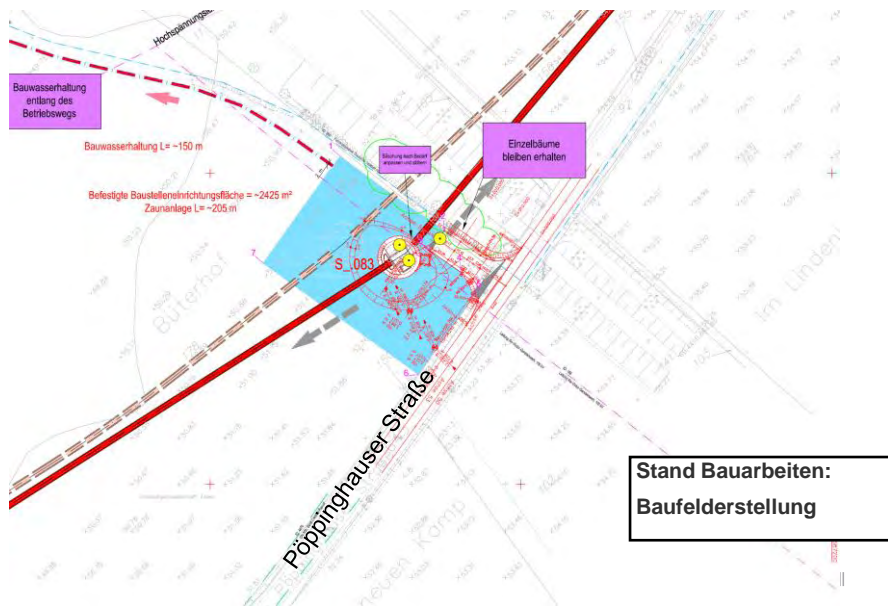
Abwasserkanal Emscher / SKU Castrop-Rauxel
 Bauabschnitt BA 33 Castrop-Rauxel



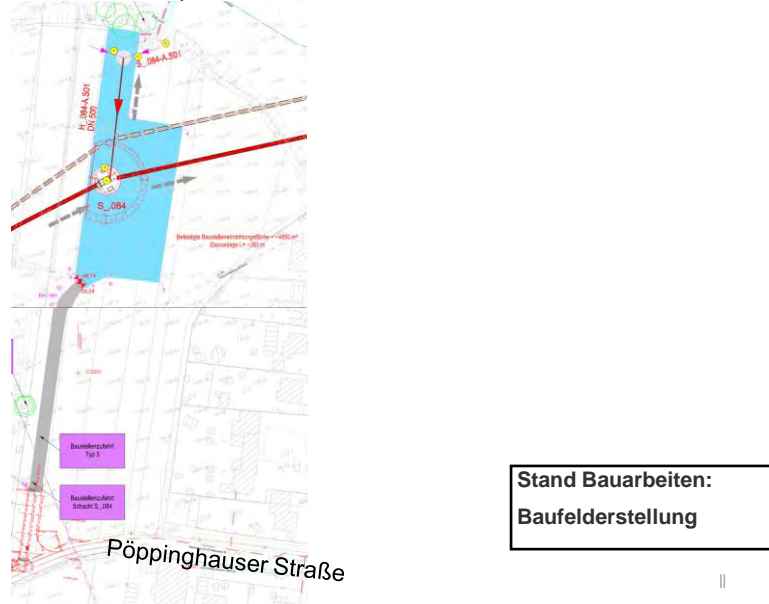
Abwasserkanal Emscher / SKU Castrop-Rauxel
 Bauabschnitt BA 33 Castrop-Rauxel – Schacht S_082



Abwasserkanal Emscher / SKU Castrop-Rauxel
Bauabschnitt BA 33 Castrop-Rauxel – Schacht S_083



Abwasserkanal Emscher / SKU Castrop-Rauxel
Bauabschnitt BA 33 Castrop-Rauxel – Schacht S_084



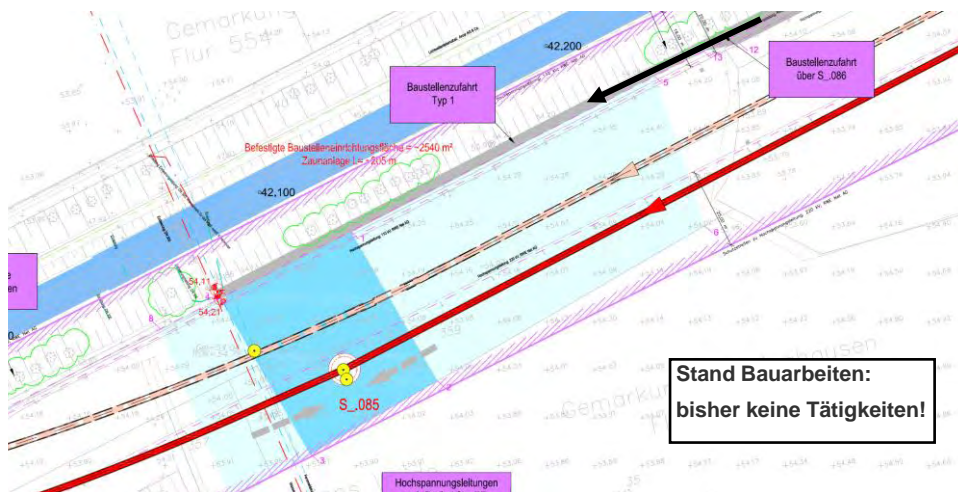
Abwasserkanal Emscher / SKU Castrop-Rauxel

Bauabschnitt BA 33 Castrop-Rauxel – Schacht S_085



Baugrube nur Baubehelf !

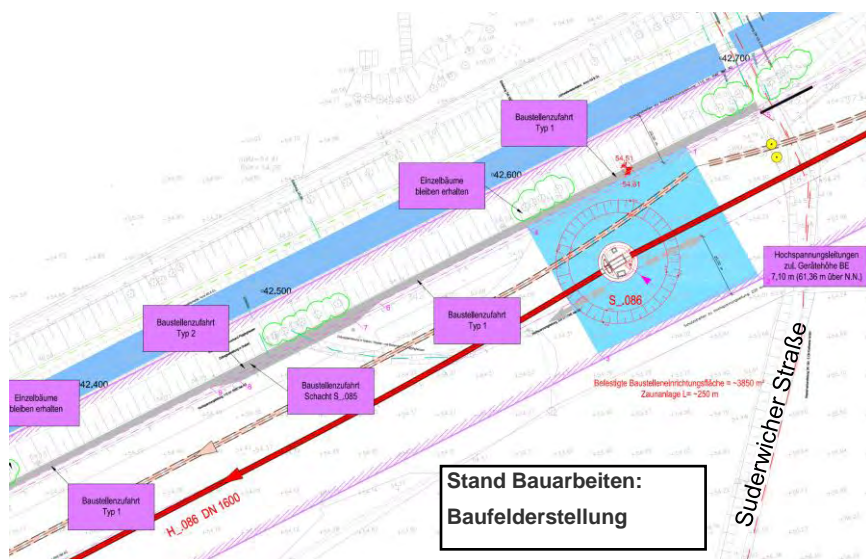
Zufahrt über Suderwicher Straße



Stand Bauarbeiten:
bisher keine Tätigkeiten!

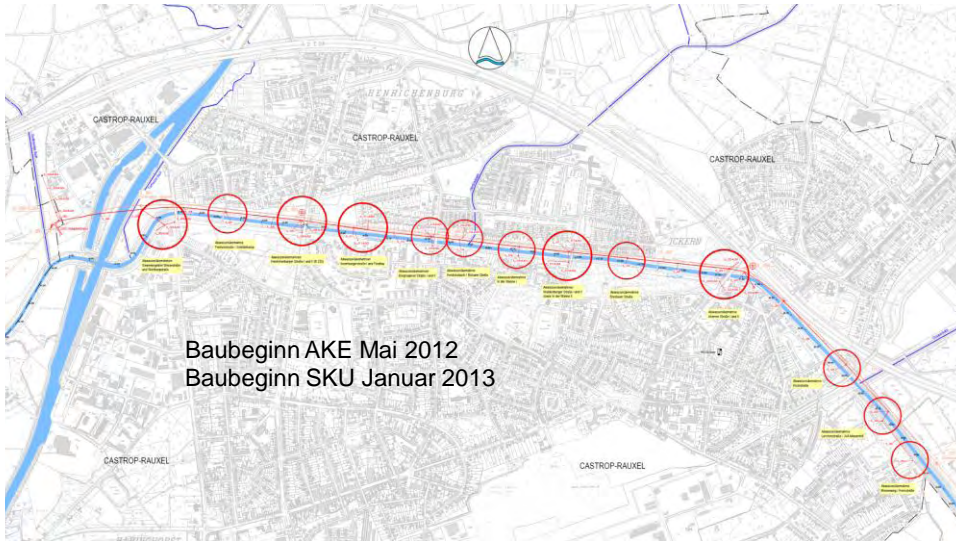
Abwasserkanal Emscher / SKU Castrop-Rauxel

Bauabschnitt BA 33 Castrop-Rauxel – Schacht S_086

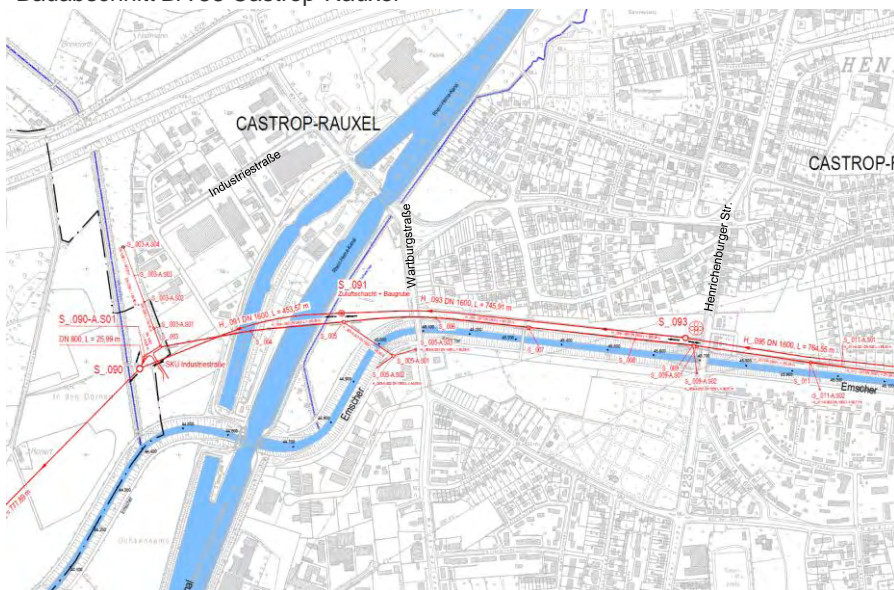


Stand Bauarbeiten:
Baufelderstellung

Abwasserkanal Emscher / SKU Castrop-Rauxel
 Bauabschnitt BA 33 Castrop-Rauxel

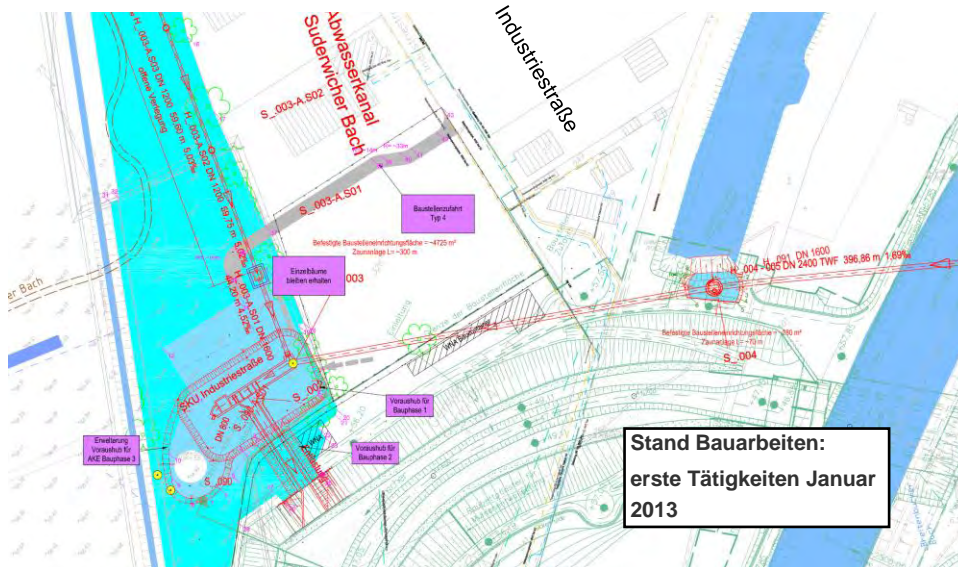


Abwasserkanal Emscher / SKU Castrop-Rauxel
 Bauabschnitt BA 33 Castrop-Rauxel



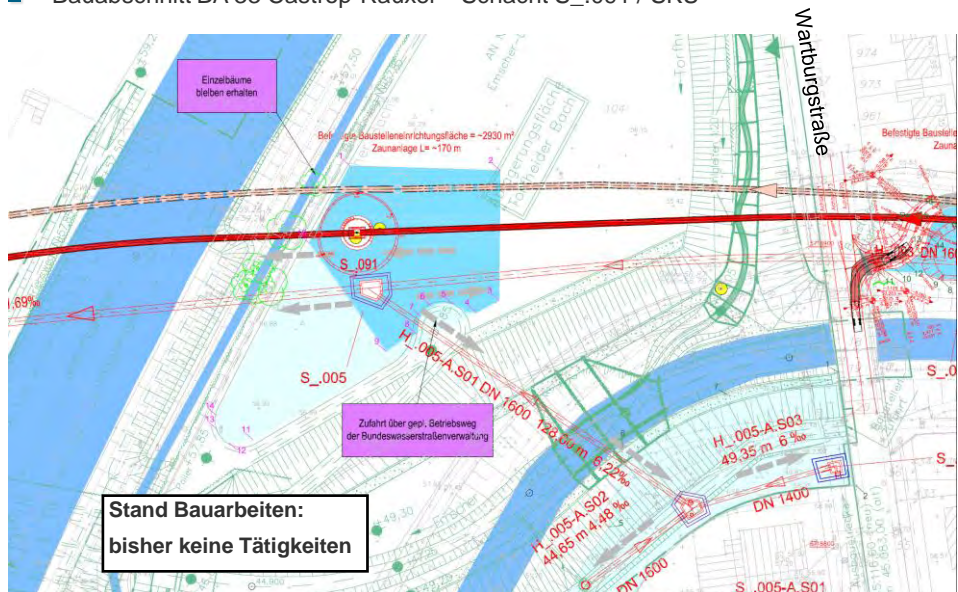
Abwasserkanal Emscher / SKU Castrop-Rauxel

Bauabschnitt BA 33 Castrop-Rauxel – Schacht S₀₉₀ / Drosselbauwerk SKU

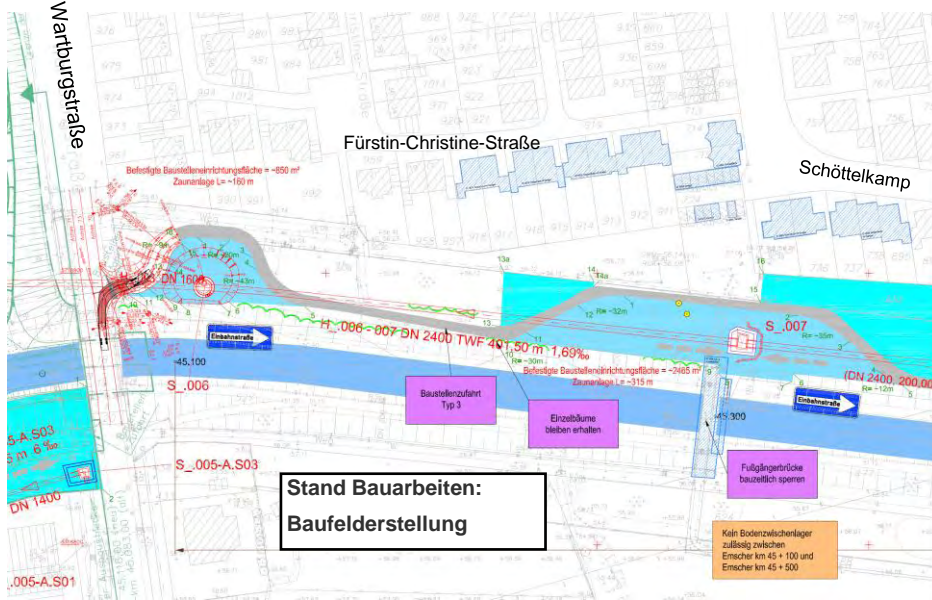


Abwasserkanal Emscher / SKU Castrop-Rauxel

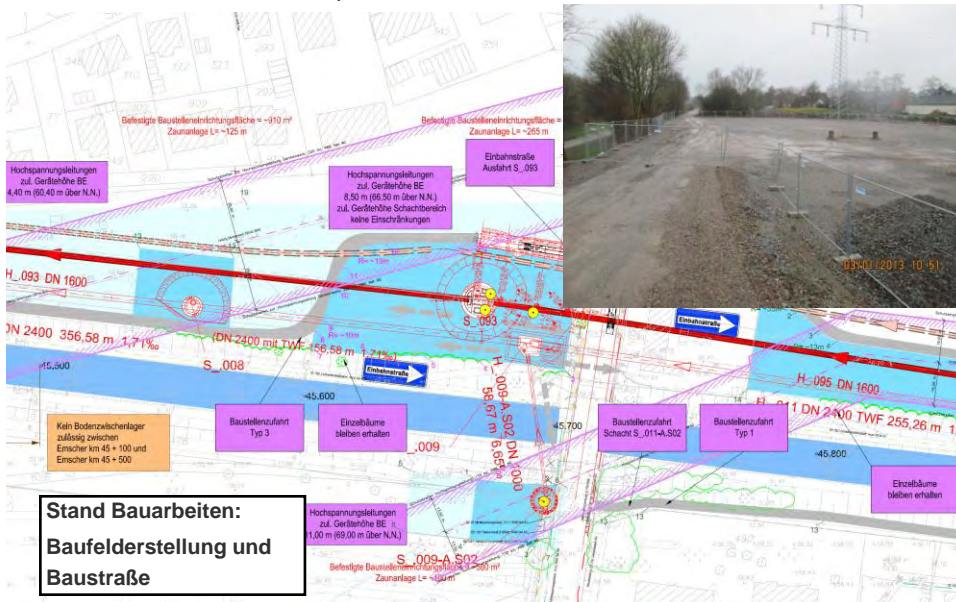
Bauabschnitt BA 33 Castrop-Rauxel – Schacht S₀₉₁ / SKU



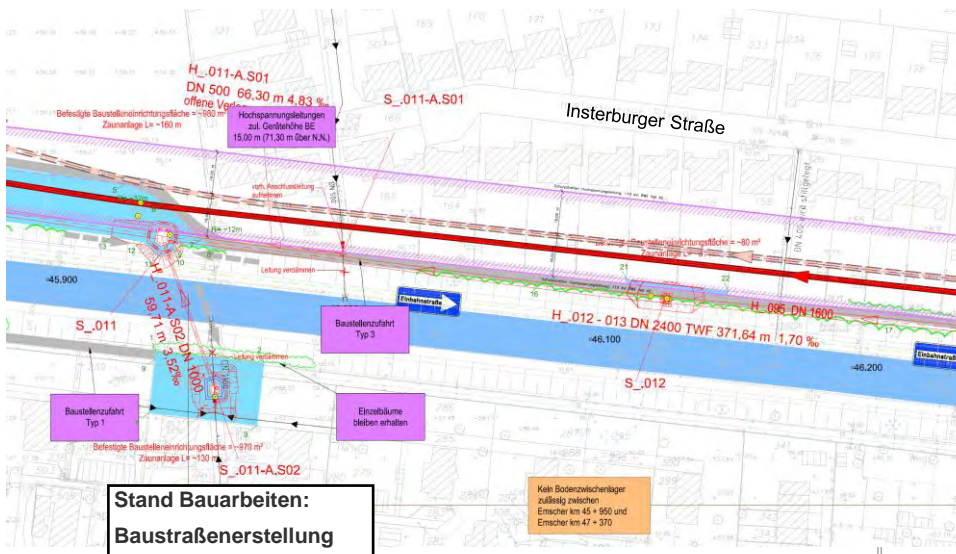
Abwasserkanal Emscher / SKU Castrop-Rauxel
 Bauabschnitt BA 33 Castrop-Rauxel – Schächte SKU



Abwasserkanal Emscher / SKU Castrop-Rauxel
 Bauabschnitt BA 33 Castrop-Rauxel – Schacht S_093 / SKU

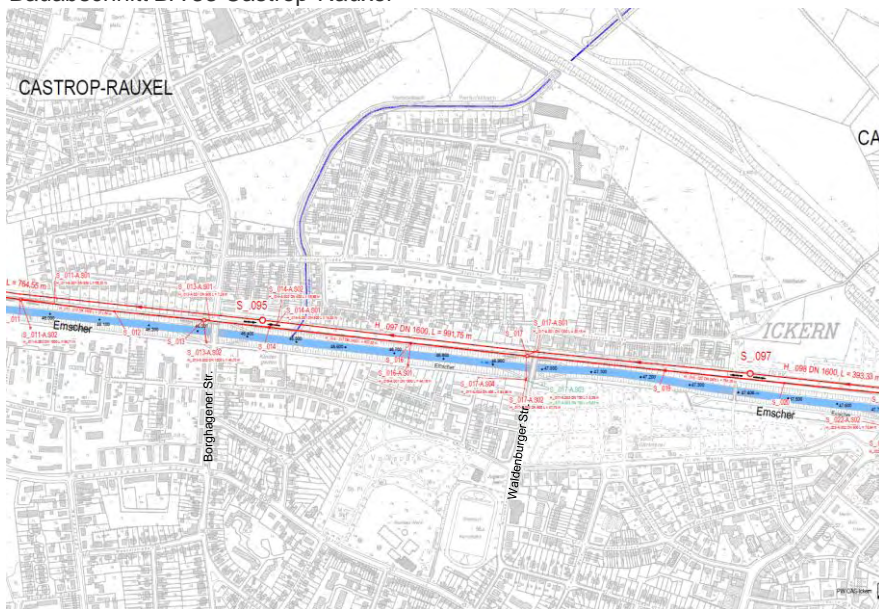


Abwasserkanal Emscher / SKU Castrop-Rauxel
Bauabschnitt BA 33 Castrop-Rauxel – SKU

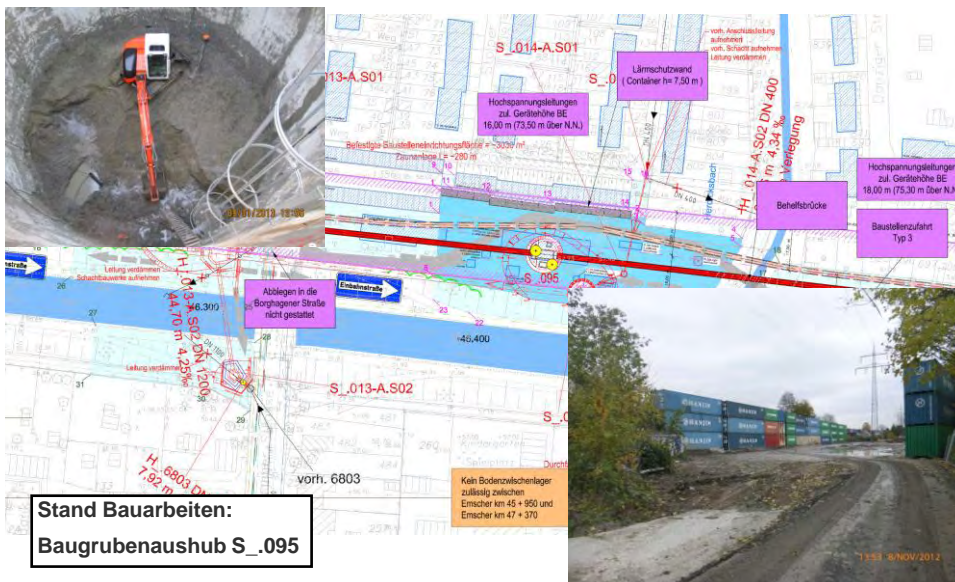


Stand Bauarbeiten:
Baustraßenerrstellung

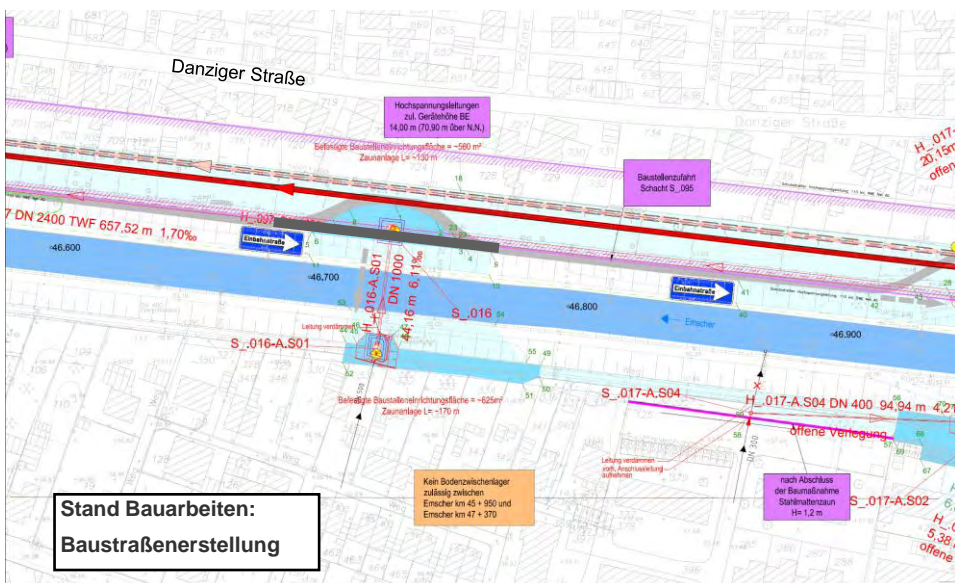
Abwasserkanal Emscher / SKU Castrop-Rauxel
Bauabschnitt BA 33 Castrop-Rauxel



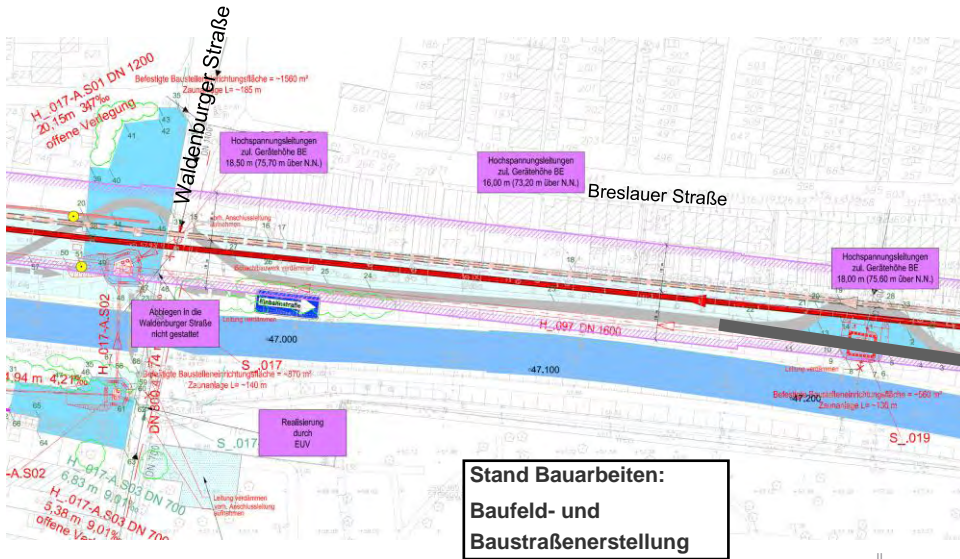
Abwasserkanal Emscher / SKU Castrop-Rauxel
Bauabschnitt BA 33 Castrop-Rauxel – Schacht S_095 / SKU



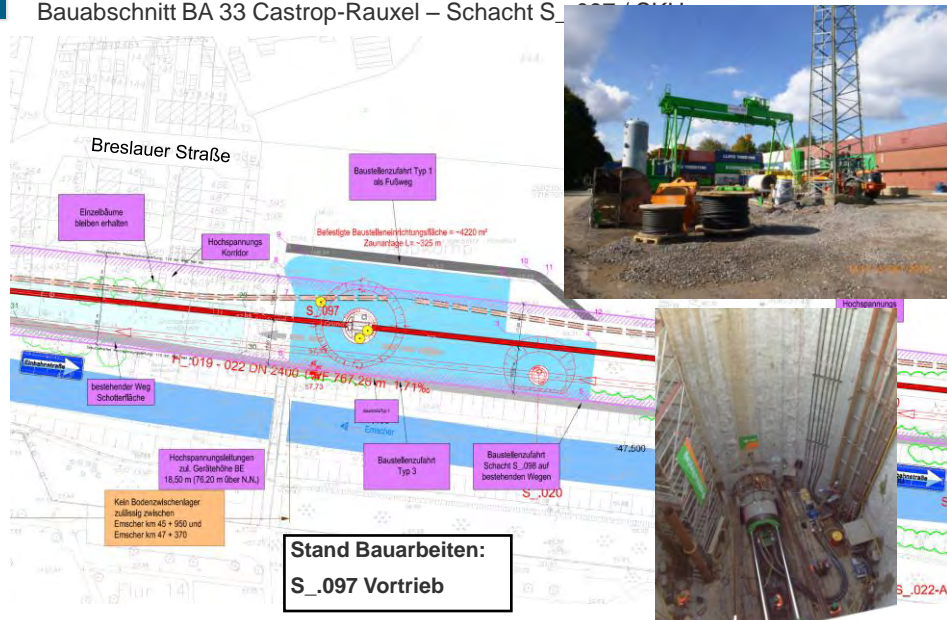
Abwasserkanal Emscher / SKU Castrop-Rauxel
Bauabschnitt BA 33 Castrop-Rauxel – Schächte SKU



Abwasserkanal Emscher / SKU Castrop-Rauxel Bauabschnitt BA 33 Castrop-Rauxel – Schächte SKU



Abwasserkanal Emscher / SKU Castrop-Rauxel Bauabschnitt BA 33 Castrop-Rauxel – Schacht S_097 (SKU)



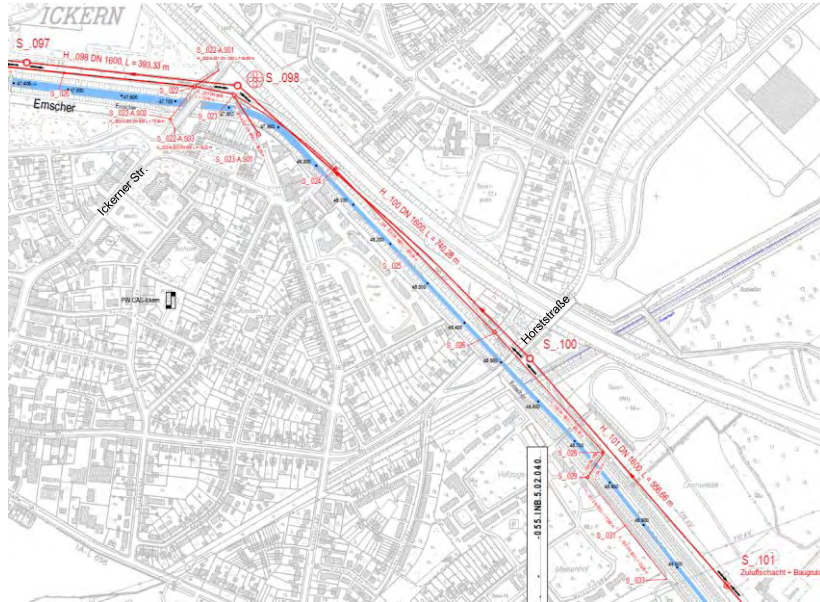
Abwasserkanal Emscher / SKU Castrop-Rauxel
Bauabschnitt BA 33 Castrop-Rauxel – Schacht S_097



Abwasserkanal Emscher / SKU Castrop-Rauxel
Bauabschnitt BA 33 Castrop-Rauxel – Haltung H_097 Vortriebslänge 980 m



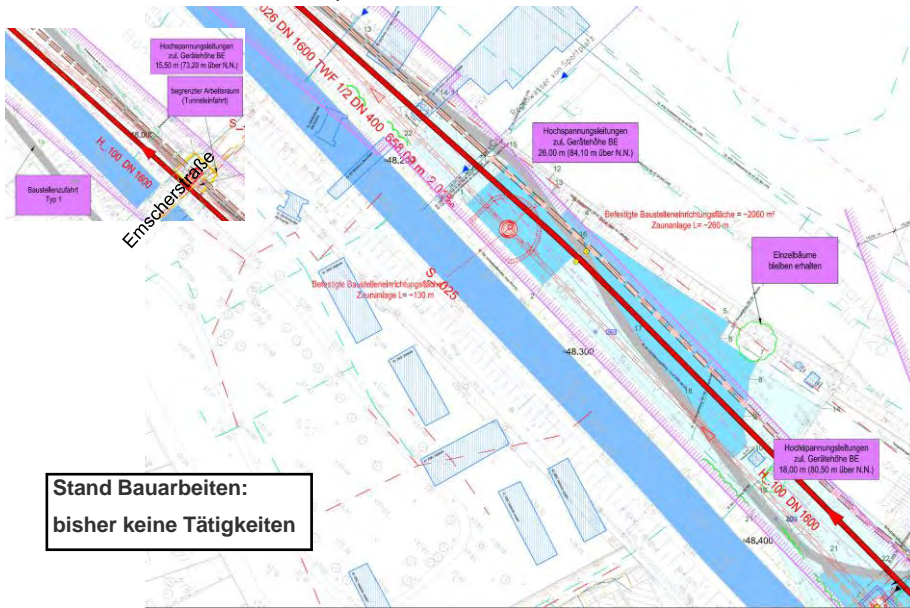
Abwasserkanal Emscher / SKU Castrop-Rauxel
Bauabschnitt BA 33 Castrop-Rauxel



Abwasserkanal Emscher / SKU Castrop-Rauxel
Bauabschnitt BA 33 Castrop-Rauxel – Schacht S_098 / SKU

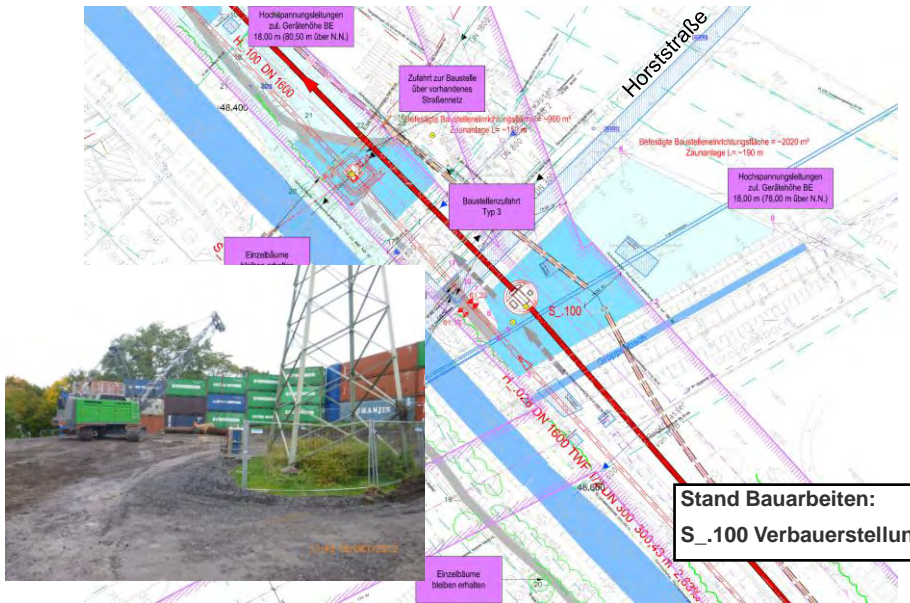
Stand Bauarbeiten:
S_098 Baugrubenaushub

Abwasserkanal Emscher / SKU Castrop-Rauxel Bauabschnitt BA 33 Castrop-Rauxel – Schächte SKU



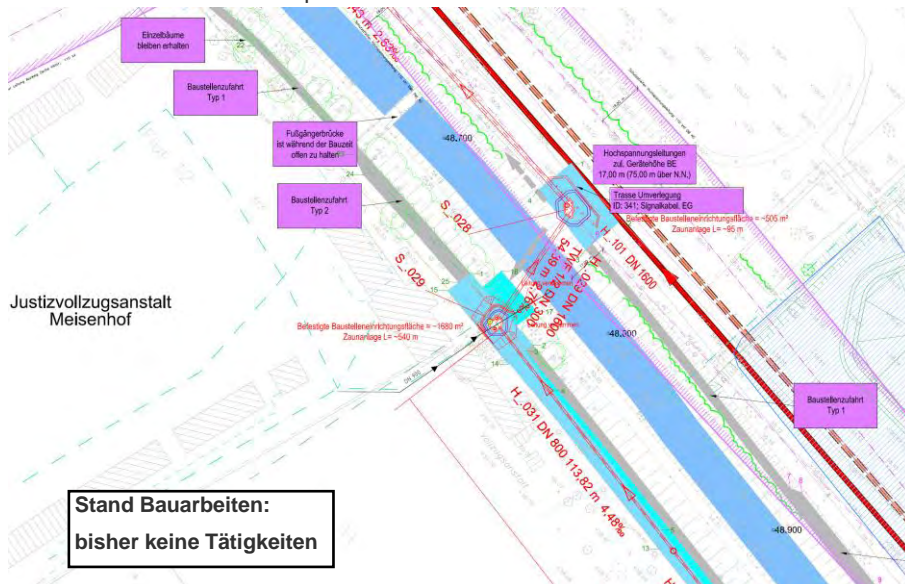
Stand Bauarbeiten:
bisher keine Tätigkeiten

Abwasserkanal Emscher / SKU Castrop-Rauxel Bauabschnitt BA 33 Castrop-Rauxel – Schacht S_100 / SKU



Stand Bauarbeiten:
S_100 Verbauerstellung

Abwasserkanal Emscher / SKU Castrop-Rauxel
Bauabschnitt BA 33 Castrop-Rauxel – Schächte



Stand Bauarbeiten:
bisher keine Tätigkeiten

Abwasserkanal Emscher / SKU Castrop-Rauxel
Bauabschnitt BA 33 Castrop-Rauxel – Schächte SKU



Stand Bauarbeiten:
S_101 Baugrubenaushub

Standardbauablauf: grobe Zeitangaben zur Orientierung

- 1. Rodung: einige Tage**
- 2. Baustraßen: bis zu 3 Wochen**
- 3. Baugrube: ¼ bis zu ½ Jahr**
- 4. Vortriebsarbeiten: von ¼ Jahr bis ¾ Jahr je Haltung**
- 5. Ausbau der Baugrube als Betriebsschacht: ½ Jahr**

||

Bilder von der Baugrubenerrichtung und vom Rohrvortrieb

||

Abwasserkanal Emscher / SKU Castrop-Rauxel
Bauabschnitt BA 33 Castrop-Rauxel



Verbauerstellung (Schlitzwand)

||

Abwasserkanal Emscher / SKU Castrop-Rauxel
Bauabschnitt BA 33 Castrop-Rauxel



Baugrubenaushub und
Betonage Sohle

Abwasserkanal Emscher / SKU Castrop-Rauxel
Bauabschnitt BA 33 Castrop-Rauxel

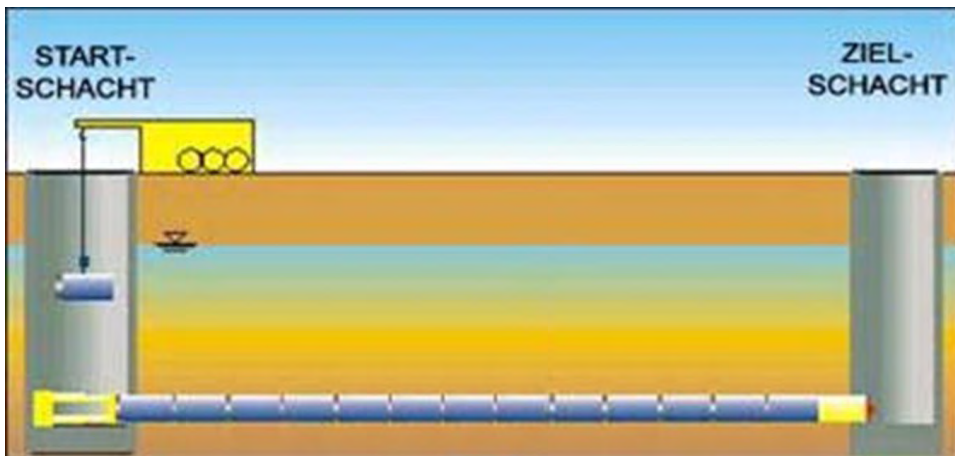


Rohrvortrieb



Abwasserkanal Emscher / SKU Castrop-Rauxel

Bauverfahren – Maschineller Rohrvortrieb



||

Abwasserkanal Emscher / SKU Castrop-Rauxel

Bauabschnitt BA 33 Castrop-Rauxel

Vorgesehener Bauablauf in Castrop-Rauxel

Abwasserkanal Emscher

Errichtung erste Baugrube	S_.097 am Friedhof	Juni 2012
Errichtung letzte Baugrube	S_.085 in Pöppinghausen	Aug. 2013
Beginn erster Vortrieb	H_.097	Nov. 2012
Beginn letzter Vortrieb	H_.086	März 2015
Fertigstellung Schächte und Kanäle bis		März 2016
Abluftbehandlung und Oberflächengestaltung bis		Ende 2017

Stauraumkanal Industriestraße

Errichtung erste Baugrube	Januar 2013
Fertigstellung und Inbetriebnahme	Ende 2016

||

Abwasserkanal Emscher / SKU Castrop-Rauxel

Bauabschnitt BA 33 Castrop-Rauxel

Aufstellung von Bauschildern

Abwasserkanal Emscher
Bauabschnitt 30
BA 33

Der Emscher-Umbau – Zukunft am Fluss
Die Emscher wird von der Ruhr bis zur Elbe über 1000 km überbaut. Dabei werden alte Kanäle saniert und neue gebaut. Das ist ein großes Projekt, das viele Jahre dauern wird. Wir sind stolz darauf, dass wir einen Teil davon machen dürfen. Bitte unterstützen Sie uns bei Ihrer Arbeit. Vielen Dank für Ihre Mithilfe!

Regelstellung	EMSCHER GENOSSENSCHAFT Dahlberg 104, 44789 Bochum	44789 Bochum, Kropfenstr. 24 Tel. 0202 354-2000
Baubeschreibungswerkstatt	EMSCHER GENOSSENSCHAFT	44789 Bochum, D-der-Marktor 180 Tel. 0202 377 888
Planung	STB Emmert	44789 Bochum, Am Lüttingen 38 Tel. 0202 384 130
Baubeschreibung	STB Emmert Büro: G. Jochims	44789 Bochum, Wittenbergstraße 189 Tel. 0202 373 12
Baueinführung	W&M	44881 Hamm, Döhrenstr. 111 Tel. 02324 91 01 0
Baugrunderweiterer	44789 Bochum, Döhrenstr. 111 Tel. 02324 91 01 0	44789 Bochum, Döhrenstr. 111 Tel. 02324 91 01 0
Stille Bauarbeiten	44789 Bochum, Döhrenstr. 111 Tel. 02324 91 01 0	44789 Bochum, Döhrenstr. 111 Tel. 02324 91 01 0
Sachverständiger Bauwerksbau	44789 Bochum, Döhrenstr. 111 Tel. 02324 91 01 0	44789 Bochum, Döhrenstr. 111 Tel. 02324 91 01 0
Überwachungsstelle	Bauwerksbau	44789 Bochum, Döhrenstr. 111 Tel. 02324 91 01 0

Informationsflyer

Der Anzeigerpartner

Informationen für den Auftraggeber

Abwasserkanal Emscher

EMSCHER GENOSSENSCHAFT

Bürgersprechstunden in unregelmäßigen Abständen

||



Abwasserkanal Emscher / SKU Castrop-Rauxel
Bauabschnitt BA 33 Castrop-Rauxel



Kontakt:

Silke Wienforth
Emschergenossenschaft/Lippeverband
Kronprinzenstraße 24
45128 Essen

Tel.: +49 (0) 201 – 104-2865
Fax: +49 (0) 201 - 104-3456
Wienforth.silke@eglv.de

||